

団体旅行・個人旅行

1泊2日

設定期間

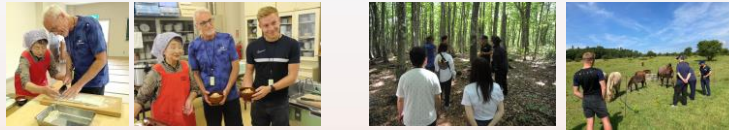
2024年5月10日～11月3日
(毎週月曜日・火曜日除く)

「北いわて」で感じる漆文化 日本遺産『奥南部』漆物語 北緯40度「漆の郷」 北いわてを訪ねる一泊二日の旅

北緯40度エリアは、最も四季がはっきり表れる自然環境を有します。その豊かな自然環境を背景に、この地では縄文の時代から漆と共に人々は暮らしてきました。今や、国産漆の7割を占める漆の生産地「二戸市浄法寺」。この地を流れる「安比川」流域では、「木地づくり」、「漆掻き」、「漆塗」それぞれの職人が集落を作り、互いに連携しあいながら「漆器づくり」に励んできました。日本全国に「漆器づくりの文化」は存在しても、「漆器の郷の文化」はこの地にしか存在しないといわれる所以です。この地の美しい自然環境、歴史、継承された技術、山への崇拜、そして漆器を使ったこの地ならではの食文化。外国語にも対応可能な案内人と各施設の専門ガイドが、世界で唯一の『漆の郷』へあなたを誘います。

【行程】(1泊2日) 食事：1日目 朝× 昼○ 夕○ 2日目 朝○ 昼○ 夕×

《一日目》東京駅+++盛岡駅===**そば打ち体験・昼食**===安比高原ブナ二次林散策===



===安比塗漆器工房===古民家での漆器のある暮らし体験===羽沢工房漆塗り胴づくり見学



===天台の湯(漆の間)にご宿泊【2室利用まで】と漆器を使った『漆の郷御膳』)



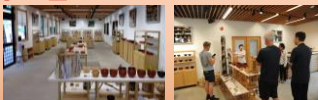
《二日目》宿泊地===**稲庭岳周回**===**佐比内山神社**===**岩屋不動社**===



===天台の湯(昼食)===**ふるさと文化財の森・漆林**=====天台寺=====



滴生舎(お買い物と見学)===なにかーと物産館(お買い物)・二戸駅+++東京駅



【旅行企画・実施・問い合わせ】

IGRいわて銀河鉄道株式会社銀河鉄道観光(観光庁長官登録旅行業第1966号)

TEL:019-601-9992 FAX:019-601-9998

IGR いわて銀河鉄道株式会社
銀河鉄道観光

【ご旅行代金】

【個人・少人数(4名以内・「漆の間」2室限定・1室2名定員)のグループ旅行】

おとな・こども(小学生)同額 おひとり様 128,000円 《一泊二日》

【5名以上10名(3室以上10室以下の部屋利用)】

おとな・こども(小学生)同額 おひとり様 108,000円 《一泊二日》

上記以上の人数による団体旅行は、別途応談(行程の一部を選定してご希望に沿ったオリジナルツアーに仕立てます)。

また、交通機関を含まない(独自で手配する)場合は、別途旅行代金を算出いたします。

(ご旅行代金に含まれるもの)盛岡駅発着の交通費(タクシー(又は小型バス)・電車)、宿泊費(天台の湯『漆の間』)での宿泊(4名様(2室利用)以内)と漆器使用『漆の郷御膳』の夕食、ガイド料、入場・入館・拝観料、行程内の昼食(2食)(宿泊施設)稲庭交流センター天台の湯(交通)東日本交通または同等またはタクシー

【最少催行人員】2名 【最大申込人数】10名

- ・本ツアーは中学生以上2名一組が原則です。中学生以下のご参加は、保護者の方とご一緒にお申し込みください。
- ・10名様以上の団体の場合、または所要時間を短縮したい場合は、相談のうえ、ご希望に合ったコースを改めて提案させていただきます。
- ・教育旅行にも対応しております。その際はお相談ください。
- ・案内人は中国語、英語にも対応しています。すべての行程で案内人が同行します。



お客様へのご案内(募集型企画旅行)

1. 募集型企画旅行契約

IGRいわて銀河鉄道銀河鉄道観光(以下「当社」という)が企画・募集し実施する企画旅行であり、この旅行に参加されるお客様は当社と募集型企画旅行契約を締結することになります。

また、契約の内容条件は、募集広告(パンフレット等)の各コースごとに記載されている条件のほか、下記の条件、最終旅行日程表及び当社の「旅行予約款(募集型企画旅行契約の部)」によります。

2. 旅行の申込み

- (1) 申込書に所定の事項を記入の上、お一人様につき下記の申込金を添えてお申込みいただけます。お申込金は旅行代金、取消料または違約金のそれぞれの一部として取り扱いたします。またお客様が旅行の参加に際し、特別な記載を必要とする場合には、お申込みのときお申し出ください。可能な範囲で当社はこれに応じます。
- (2) 当社は、電話、郵便、ファクシミリおよび、その他の通信手段によるお申込みを受け付けます。この場合予約の時点では契約は成立しておらず、当社が予約の承諾を承知した翌日から起算して3日以内に申込書と申込金を提出していただきます。

旅行代金	3万円未満	3万円以上 6万円未満	6万円以上 10万円未満	10万円以上 15万円未満	15万円以上
お申込金	6,000円～ 旅行代金まで	12,000円～ 旅行代金まで	20,000円～ 旅行代金まで	30,000円～ 旅行代金まで	代金の20%～ 旅行代金まで

3. 契約の成立と契約書面の交付

- (1) 募集型企画旅行契約は、当社が契約の締結を承諾し前項の申込金を受領したときに成立するものとします。
- (2) 通信契約は前項の規定に関わらず当社が契約の締結を承諾する旨の通知を発したときに成立するものとします。ただし、契約締結を承諾する旨をe-mail等の電子承諾通知の方法で通知した場合は、その通知がお客様に到達したときに成立するものとします。
- (3) 当社は契約の成立後、旅行日程・旅行サービスの内容・その他の旅行条件、当社の責任に関する事項を記載した書面(以下「契約書面」といいます)をお渡しいたします。なお、当パンフレットはこのご旅行条件書において、契約書面の一部といたします。

当社が手配した旅程を管理する業務を負う旅行サービスの範囲は、当契約書面に記載いたします。

4. 申し込み条件

20歳未満の方の単独でのお申込みには、父母または親権者の方の同意書が必要です。

5. 確定書面(最終日程表)の交付

当契約書面において旅行日程または重要な運送・宿泊機関の名称が確定されない場合には、利用予定の宿泊機関及び表示上重要な運送機関の名称を限定して列挙した上で契約書面の交付をいたします。その場合、旅行開始日の前日(旅行開始日の8日前以降のお申込みに関しては旅行開始日)までに、これらの確定状況を記載した書面(以下「確定書面」といいます)をお渡しいたします。

6. 旅行代金のお支払い

旅行代金は旅行開始日の7日前までにお支払いください。

● 旅行代金に含まれるもの

・旅行日程に明示した運送機関の運賃・料金(特記事項がない限り列車は普通指定、航空機はエコノミークラス)、宿泊費、食代、旅行取扱料金及び消費税等の諸税。但し、IGR運賃は「二戸駅集合解散」を除く。

・添乗員が同行するコースにおいては、添乗員経費・団体行動に必要な心付を含みます。

※上記の諸費用は、お客様の都合により一部利用されなくても払い戻しいたしません。

● 旅行代金に含まれないもの

・旅行日程に明示されていない交通費・食代等の諸費用及び個人的費用。

旅行開始前

お客様はいつでも次に定める取消料(お一人様につき)をお支払いいただいて、旅行契約を解除することができます。この場合、既に収受している旅行代金または申込金から所定の取消料を差し引いた金額を払い戻しいたします。申込金で取消料がまかなえない場合は、その差額を申し受けます。

なお、下記の表で言う取消日とは、お客様が当社および旅行業法で規定された「委託営業所」(以下「当社」といいます)のそれぞれの営業日、営業時間内に取消しする旨をお申し出いただいた時を基準といたします。

取消日	旅行開始日の前日 から起算して(さかのぼって)	旅行開始日の前日 から起算して(さかのぼって)	旅行開始日の 前日	当日 (旅行開始前)	旅行開始後 及び 無連絡不参加
	10～8日前	7日前～前々日			
取消料率	20%	30%	40%	50%	100%

※「取消日」は、弊社営業日・営業時間内に取消をする旨をお申し出いただいた時を基準といたします。

当社は次に掲げる場合において旅行開始前に国内募集型企画旅行契約を解除することがあります。

最少催行人員に満たないときには旅行の実施を取りやめることがあります。この場合、旅行開始日の14日前(日帰り旅行は4日前)までにご連絡の上、当社で収受している旅行代金の全額を返金し旅行契約を解除いたします。

パンフレットに添乗員同行と表示のあるものは添乗員が同行いたします。現地添乗員同行と表示のあるものは現地到着時より現地出発まで同行いたしますが、現地集合場所まで及び解散場所からの行程については同行いたしませんので、お客様が旅行サービスの提供を受けるための手続きはお客様ご自身で行っていただきます。

※集合場所では係員が受付や出発のご案内をいたします。
添乗員の業務時間は原則として8時から20時までといたします。

当社およびご旅行をお申込みいただいた受託旅行者(以下「販売店」といいます)では、旅行をお申込みの際にご提出いただいた個人情報について、お客様との連絡や運送・宿泊機関等の手配のためにご利用させていただき、必要な範囲内において当該機関等に提供いたします。

この旅行条件は、令和5年4月1日を基準としています。

旅館・ホテル等において、お客様が酒類・料理・その他のサービス等を追加された場合は、原則としてサービス料および消費税等の諸税が課せられますので予めご了承ください。

【旅行企画・実施】 **IGR** いわて銀河鉄道株式会社 (一社) 全国旅行業協会 会員
観光庁長官登録旅行業 第1966号

銀河鉄道観光 HP: [銀河鉄道観光](#)

〒020-0133 盛岡市青山2丁目2-8
TEL 019-601-9992
FAX 019-601-9998

